



MUNICIPALITÉ DE
SAINT-ESPRIT

Le point de vue du village

Parcours patrimonial

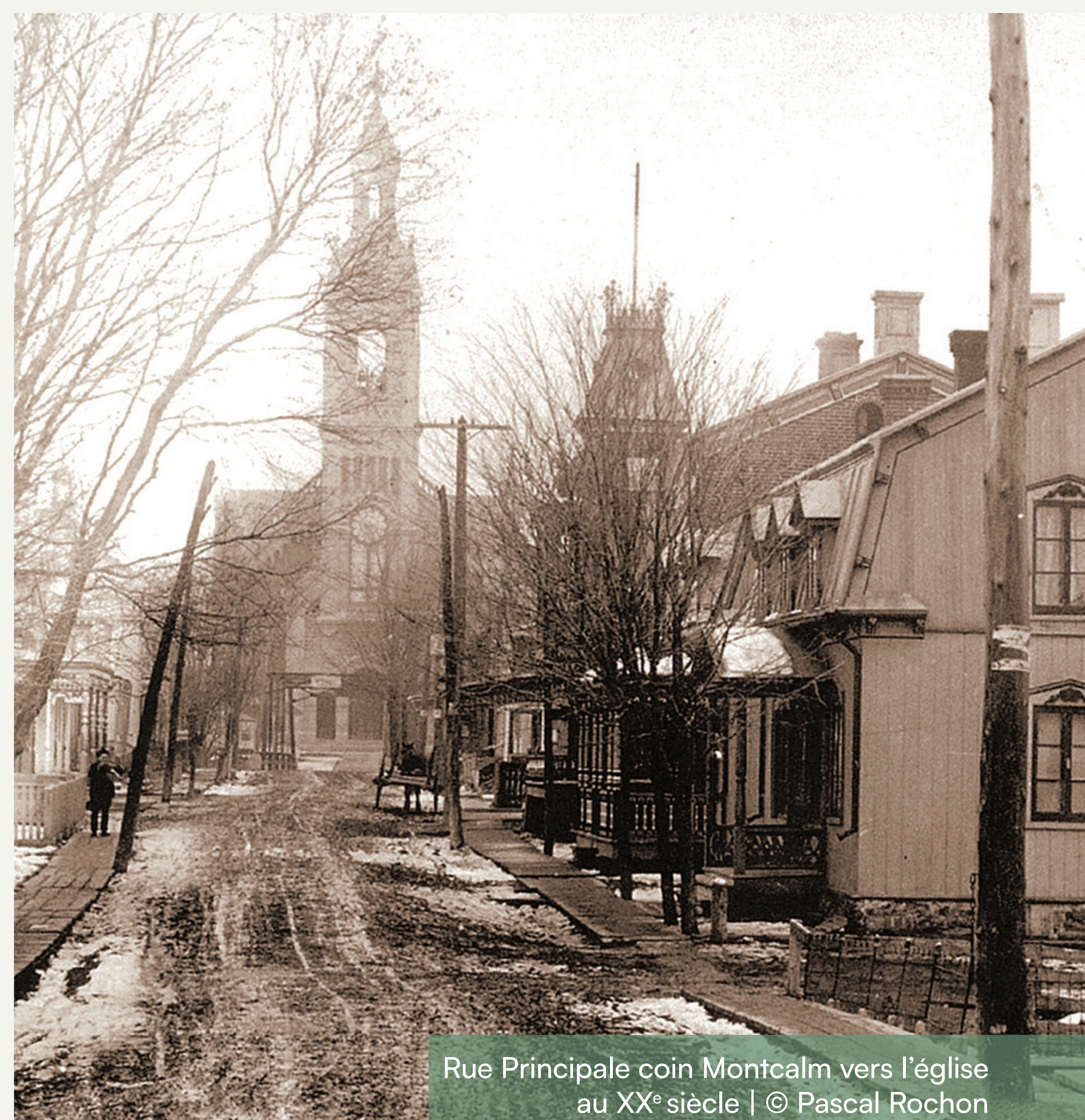


Rue Principale coin Montcalm vers 1915 | © Pascal Rochon

Voici quelques photos historiques du village, démontrant les différents points de vue de l'époque, à partir de cet emplacement précisément. Il est intéressant de mentionner que la rue Saint-Louis était un tronçon de la route provinciale 18 (par la suite 125) et représentait le seul accès pour se rendre à Montréal. La route 18 permettait de relier Saint-Donat et Montréal. La rue Principale, entre la rue Montcalm et la 3^e Avenue, n'existait tout simplement pas. L'intersection Principale/Montcalm était en « T » et on y trouvait une jolie maison québécoise blanche. Les gens circulant vers Montréal devaient donc obligatoirement bifurquer vers la rue Saint-Louis.



Rue Montcalm coin Principale vers A25 anciennement la côte tournante 1908 | © Pascal Rochon



Rue Principale coin Montcalm vers l'église au XX^e siècle | © Pascal Rochon



Rue Principale coin Montcalm vers l'église avant 1931 | © Pascal Rochon



Rue St-Louis coin Montcalm vers Montréal | © Pascal Rochon

CRÉDITS:

Recherche et rédaction: Pascal Rochon
Gestion du projet: Municipalité de Saint-Esprit

Partenaire impliqué: MRC de Montcalm



Design graphique: Rodéo boîte créative



Scannez pour
en savoir +

